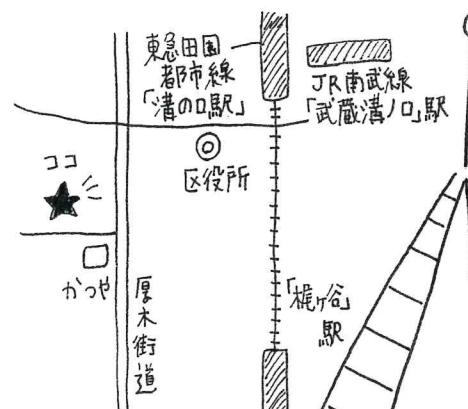


Welcome to Centuri House センチュリハウス溝の口



ACCESS...
 東武東上線
 溝の口駅から徒歩12分
 東武東上線
 梶ヶ谷駅から徒歩11分
 JR南武線
 武蔵溝の口駅から徒歩12分



おたよりライターは
みた!!
 印象的だったのが玄関入って
 すぐのエントランスホール☆
 見上げると天窓になっており開放感が
 ありました! 優しいお方の笑顔と、ナチュラルな
 雰囲気だより空間がとても居心地良かったです!

求人情報
 時間: 日勤 9:00~18:00 休憩60分
 夜勤 17:00~9:00 休憩180分
 時給: 平日 1,700円 土日 2,000円
 正 25,000円 准 23,000円
 全80床 現在は約20名が入居
 看護師1名/介護士1名

ジョブインフォメーション
 仕事内容: 入居者の健康管理がメイン
 胃ろう/吸引/血糖測定/インスリン/点滴
 輸液ポンプ管理があります。
 看護師1名・介護士1名の体制に
 なりますので介護業務もお仕事で
 ございます。



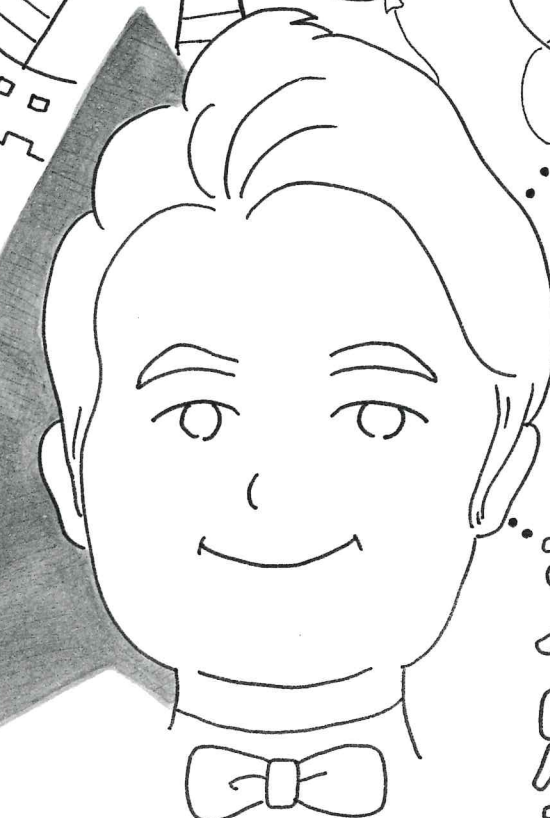
ガイドナース
 増田 ともみ
 わたくしがお案内します!

楽しい点
 入居者1人1人と寄り添える環境が
 整っているので、日常の楽しかった点や
 嬉しかった事等を聞けるとこちらも気持ち
 嬉しくなります! 介護士さんや他職員の方との
 連携がよいのも楽しく仕事ができるポイントです。

大変な点
 有料老人ホームはお医者さんがいないので
 些細な入居者の変化に気づけるかが重要です。
 医療面は全て自分が任されているんだという
 責任感を持つ事が大切です。

こんな方に来て欲しい! **コミュニケーション能力が最重要スキルになります!**
 ◎ コミュニケーション能力が最重要スキルになります!
 何かあった時にはまず相談! そして報告!
 基本的な事ですが欠けてしまった時には大きな事故に
 繋がりがねません。元気・明るさが取り柄な方!
 お待ちしています!

- 1 役職関係なく話しやすい職場環境が **良し!**
- 2 築2年半でも綺麗な施設で掃除の行き届きが **良し!**
- 3 入居者が非常に穏やかな方が多い!
 落ち着いている雰囲気 **良し!**



支配人
星様

<支配人星さんの施設のココが星3つ!>

普段は3児のパパ
 お休みは子供のサッカー
 チームコーチとレイトショーで
 気分転換♪
 モットーは
 明るく・楽しく・元気に!

