

カインド・メディカル 調査隊

カインド・メディカル探偵団員が、
人気の求人のみみつを調査！
調査の結果をイメージして貰うべく、
イラストでご紹介します！

QR

1 療養病棟で、どんな所が看護師さんの負担を楽にしているか？

目盛りが見えるおむつ

調査報告書

場所: 東京/昭島駅
病棟: 療養病棟
配置: 60床《看護師2名+助手1名》
時間: 17:00~翌9:00 休憩120分
回数: 月4回~
シフト: 1~末日分を25日までに提出
日給: 32,000円(正)28,000円(准)

- 全180床規模の療養型病院
- 車通勤がしやすい
(交通費別途・駐車場代無料)
- 多数紹介実績有り



2 整形外科病棟で安心してWワークができる理由は？

常勤看護師とペア!

調査報告書

場所: 東京/小岩駅
病棟: 外科病棟
配置: 26床《看護師2名》
時間: 16:30~翌9:00 休憩120分
回数: 月4回~
シフト: 1~末日分を20日までに提出
日給: 33,000円(正)

- 申し送りなし
- 脊椎疾患に特化している為、
覚えてしまえばルーティンワーク



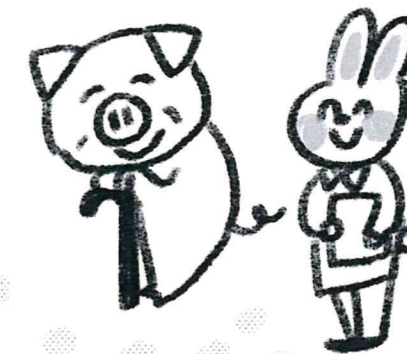
3 看護師が関わる介護業務の割合が少ないのはなぜ？

手厚い配置

調査報告書

場所: 東京/二子玉川駅
病棟: 介護老人保健施設
配置: 120床《看護師1名+介護士7名》
時間: 17:00~翌9:30 休憩120分
回数: 月10回~
月給: 315,000円 常勤経験5年目モデル

- 全120床に介護士7名と手厚い配置
- 年収500万円以上も狙える
- 病院系列施設だから
何かあった時も安心



4 続けたい気持ちが高まる理由は？

看護



介護

調査報告書

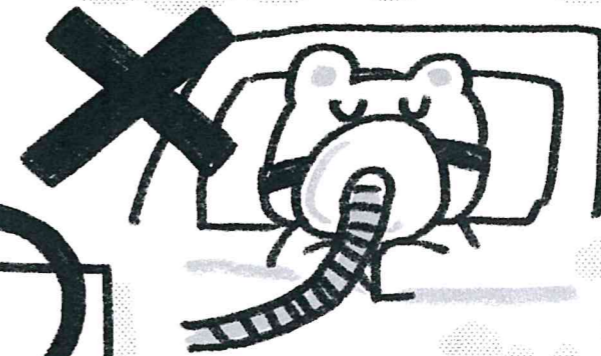
場所: 東京/蓮沼駅
 病棟: 介護老人保健施設
 配置: 100床《看護師1名+介護士4名》
 時間: 16:00~翌9:00 休憩180分
 回数: 月4回~
 シフト: 1~末日分を15日までに提出
 日給: 32,000円(正)30,000円(准)

看護師・介護士協力体制!

- 駅近徒歩3分
- 日給2,000円UP
- 休憩180分
- 重症度高の方はいなく、介護度高方が多い

5 療養病棟経験のみでもクリニックで勤務できる理由は？

呼吸器受け入れナシ!



調査報告書

場所: 千葉/海士有木駅
 病棟: 有床クリニック
 配置: 19床《看護師1名+助手1名》
 時間: 17:00~翌9:00 休憩120分
 回数: 月4回~
 シフト: 1~末日分を23日までに提出
 日給: 25,000円(正・准)

- 内科患者のみ(満床にはならない)
- 呼吸器の受け入れ無し
- 院長の自宅へオンコール可(安心のサポート体制)
- 入院患者は基本看取り対応

6 整形の経験がなくても、勤務可能な理由は？

老健

only

クリニック

併設の老健からの受け入れのみ

調査報告書

場所: 千葉/梅郷駅
 病棟: 有床クリニック
 配置: 19床《看護師1名・助手1名》
 時間: 16:45~翌9:00 休憩90分
 回数: 月8回~
 シフト: 1~末日分を15日までに提出
 日給: 38,000円(正)36,000(准)



- 全19床の整形クリニック
- 整形とは名ばかりの慢性疾患の受け入れ

7 数少ない眼科の夜勤が人気の理由は？

医療行為は特定のもののみ

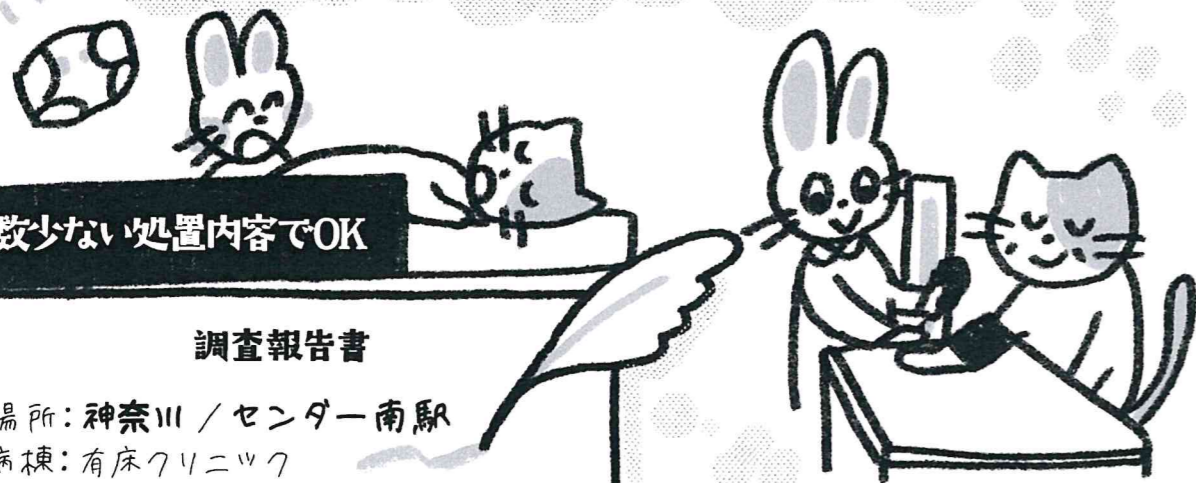


調査報告書

場所: 東京/原宿駅
 病棟: 一般病棟
 配置: 40床《看護師2名》
 時間: 16:45~翌9:15 休憩120分
 回数: 月4回~
 シフト: 1~末日分を20日までに提出
 日給: 30,000円(正)

- 都内好立地の眼科病院
- 眼科オペ後の患者の為、急変リスク無し

8 看護師1人体制でも、業務がしやすい理由



数少ない処置内容でOK

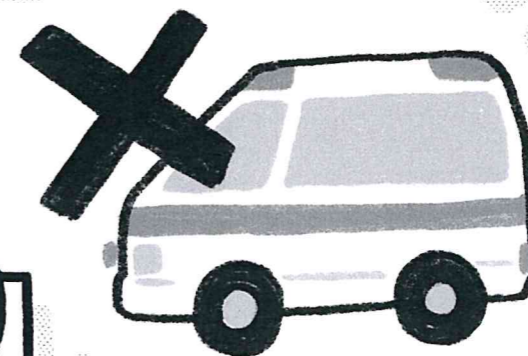
調査報告書

場所: 神奈川 / センター南駅
 病棟: 有床クリニック
 配置: 19床《看護師1名+助手1名》
 時間: 16:30~翌9:00 休憩120分
 回数: 月4回~
 シフト: 11~翌10日分を前月末までに提出
 日給: 25,000円(正・准)

- ベテランの助手とペア
- 吸引、オムツ交換ができればOK
- 入院患者は自立している方がほとんど

9 透析病院が夜間が落ち着いている理由

任されるお仕事が限られてる!

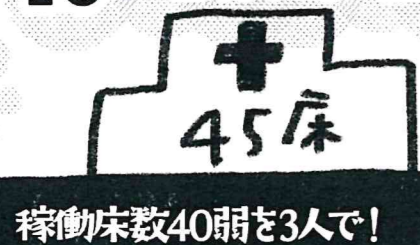


調査報告書

場所: 東京 / 北千住駅
 病棟: 内科病棟
 配置: 60床《看護師3名+介護士1名》
 時間: 16:30~翌9:00 休憩120分
 回数: 月4回~
 シフト: 1~末日分を15日までに提出
 日給: 30,000円(正) 28,000円(准)

- 9割が透析患者
- 入院患者のみの対応
- おむつ交換が他病棟より少ない

10 経験が浅い看護師さんでも高日給を狙える理由は?



稼働床数40弱を3人で!

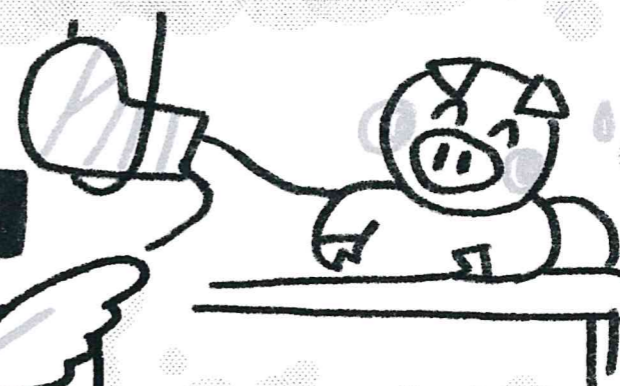
調査報告書

場所: 東京 / 堀切駅
 病棟: 地域包括病棟
 配置: 45床《看護師3名》
 時間: 16:00~翌9:00 休憩150分
 回数: 月8回~
 シフト: 1~末日分を20日までに提出
 日給: 38,000円(正)

- 選考は人柄重視!
- 夜勤8回で30万越え
- 駅チカだから遠方からも通いやすい

11 整形外科が他科と違う仕事内容とは?

どんどん良くなる患者様を対応!



調査報告書

場所: 神奈川 / 中川駅
 病棟: 整形外科CL
 配置: 19床《看護師1名》
 時間: 17:45~翌9:15 休憩120分
 回数: 月4回~
 シフト: 21~翌20日分を月末までに提出
 日給: 24,000円(正)

- 患者は15名程度で無理せず勤務可能
- 夜間は寝ている→休憩取りやすい
- 基本は術後患者のコール対応
寝たきりの患者はいない